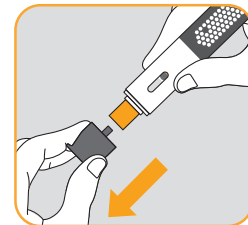


# Hurtigvejledning til indsprøjtning med GOBIVAZ® (golimumab) fyldt pen



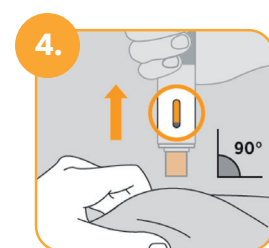
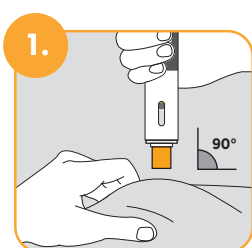
## Forberedelse

- » Tag pennen frem i god tid (30 min.), inden du skal tage din indsprøjtning.
- » Undersøg pennen, og forbered indsprøjtningen som beskrevet i indlægssedlen, der ligger i pakningen.
- » Træk kanylehætten af, og smid den ud.



## Sådan tager du indsprøjtningen

1. Placer pennen over indsprøjtningstedet i en vinkel på 90°, og tryk pennen ned mod huden med et fast tryk.
2. Når indsprøjtningen begynder, høres det første klik.
3. Efter ca. 15 sekunder høres det andet klik. Indsprøjtningen er nu færdig. Hvis du ikke hører det andet klik, skal du holde pennen på stedet i 15 sekunder mere for at sikre, at alt lægemidlet er ført ind under huden.
4. Løft pennen fra huden, og smid den i en nålebeholder.



- » Hvis din dosis betyder, at du skal bruge flere penne, gentager du ovenstående trin med de andre penne, men skift indsprøjtningsted.
- » Du kan finde yderligere indsprøjtninginstruktioner i indlægssedlen, som ligger i GOBIVAZ-pakningen.

## Vil du se en film om, hvordan man indsprøjter GOBIVAZ?

Scan QR-koden, eller gå ind på [medicin.dk](http://medicin.dk), og søg på GOBIVAZ. Rul ned ad siden til "Yderligere information om lægemidlet og behandlingen".



▼ Dette lægemiddel er underlagt supplerende overvågning. Dermed kan nye sikkerhedsoplysninger hurtigt tilvejebringes. Du kan hjælpe ved at indberette eventuelle bivirkninger, du måtte få. Se afsnit 4 i indlægssedlen, eller tal med din læge/sygeplejerske.